

## Calendrier 2012 Gwen R. pour le PCB

Broder directement sur la toile du calendrier comme celui en couleur, ou appliquer la broderie une fois le calendrier monté. Ouvrage réalisé en cartonnette 1.2mm environ.



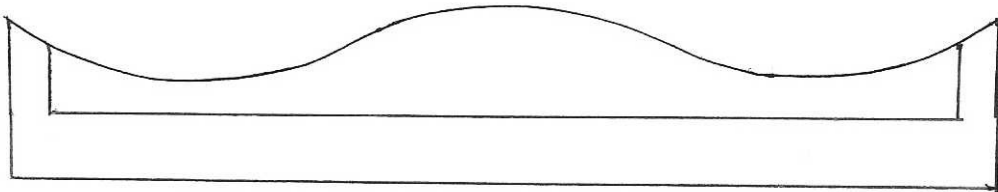
La technique de montage est la même, seules les proportions changent.

Couleur : 12cm par 37cm, pochette 7cm x 12cm

Monochrome : 13cm x 34cm, 7cm x 13cm

Découper la cartonnette à la taille voulue, bien suivre la découpe du haut.

La découpe pour le haut du calendrier est la même que pour la pochette.



Découpe 12 et 13cm



**1** Pochette du bas du calendrier : encoller un tissu assorti, reborder uniquement la découpe du haut. Laisser flottant les 3 autres cotés avec les 2 angles biaisés.

**2** Devant du calendrier : encoller le lin, reborder les 2 grands cotés, couper au ras du carton le bas, bien cranter le haut et reborder. Coller un monogramme dans le haut du calendrier (voir photo) ou à défaut broder une initiale ou un petit motif.

**3** Dos du calendrier : encoller un tissu assorti, reborder tous les cotés. Placer une accroche pour le suspendre, une ficelle de lin passée à l'aide d'une grosse aiguille pour percer le carton, fera l'affaire.



Placer au bas du calendrier la pochette, reborder sur l'arrière les 3 cotés en réalisant de jolis angles.

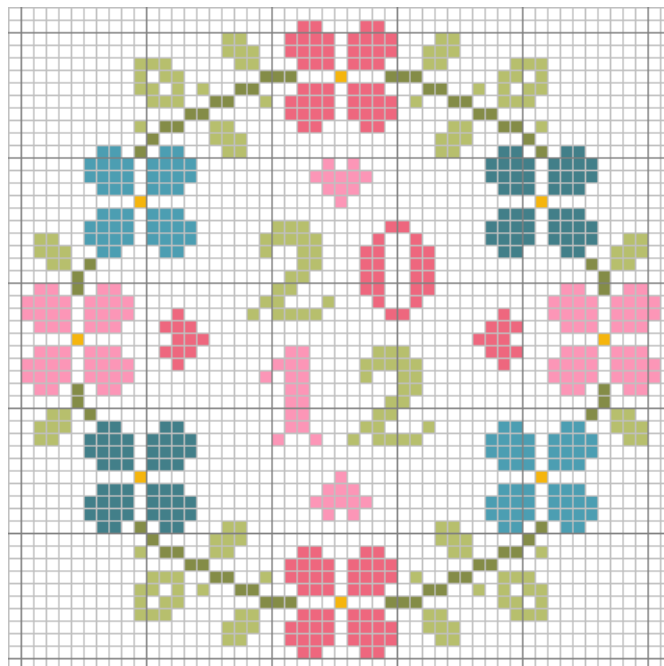


Couper vos feuillets des mois à taille identique (environ 10cm x 10cm)  
Attention laisser une marge plus importante sur le haut !  
Percer les feuillets.  
Repérer la position sur le devant du calendrier, percer la cartonnnette.  
Assembler le tout en passant un ruban.

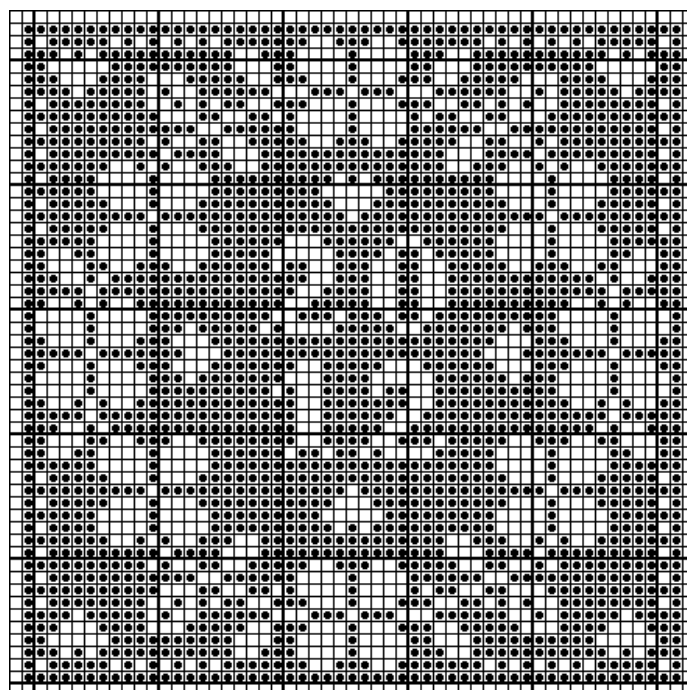
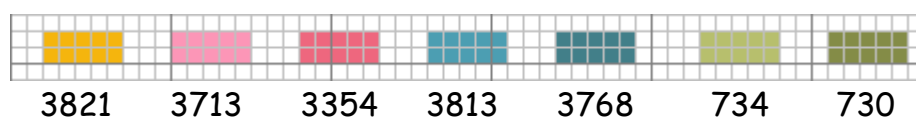
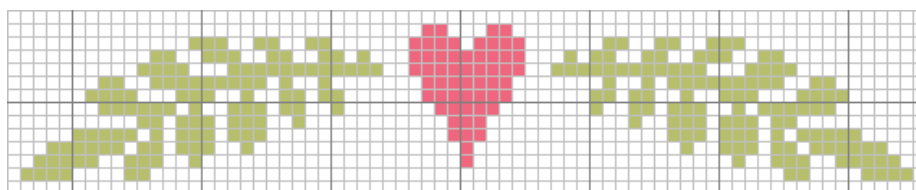


Encoller les parties dos et devant, mettre sous presse le temps du séchage.  
Il ne vous reste plus qu'à accrocher votre calendrier et à l'effeuiller au fil des mois.

Bonne Année 2012 !



51 points x 51 points



53 points x 53 points

2012

*Gwen R pour le PCB*

<http://www.pcbdijon.com/>