

Un pêle-mêle brodé

Ses rubans accueilleront les papiers et les photos auxquels vous tenez. Nous avons profité de cet ouvrage pour mettre en valeur ces si jolis rubans d'initiales qui permettaient de marquer le linge et qui sont encore faciles à chiner en brocante. Ils ont l'avantage de très bien se marier avec le lin bis et les lettres rouges que nous aimons tant. Mais bien sûr, n'importe quel joli ruban fera l'affaire...

Fournitures

- 70 cm x 52 cm de lin
- planche de latté 60 x 42 cm et de 16 mm d'épaisseur
- 24 clous tapissier
- 60 x 42 cm de molleton de 1 cm d'épaisseur
- colle (tissu sur bois)
- 4 mètres 50 de ruban de 1 cm de large environ
- 1 cartonnnette de 59 x 41 cm
- 1 morceau de toile Beaubourg de 61 x 43 cm
- 2 anneaux de fixation à clouer

Réalisation

- surfiler soigneusement votre rectangle de lin
- faufiler à 5 cm du bord de façon à obtenir un rectangle précis de 60 x 42 cm
- faufiler tous les 7 cm en hauteur et tous les 10 cm en largeur à l'intérieur de ce rectangle (figure I) afin de mettre en évidence le centre de 13 losanges, 4 demi-losanges dans le sens de la largeur, 4 demi-losanges dans le sens de la hauteur et 4 quarts de losanges aux 4 coins (figures II et IV)
- brodez à l'intérieur de certains losanges des motifs ne dépassant pas 8 cm de hauteur
- laver si nécessaire, ôter les faufils du centre en laissant ceux du pourtour, repasser soigneusement.
- poncer à l'aide du papier de verre les arêtes de la planche de bois, afin de ne pas déchirer le lin.
- coller le rectangle de molleton sur la planche et biaiser à l'aide de ciseaux les arêtes du molleton.
- poser le lin sur le molleton et équilibrer à l'aide des repères. Maintenir à l'aide d'épingles plantées dans la tranche du bois. Retourner la planche et coller le surplus de lin en faisant attention aux angles.
- positionner vos rubans dans les diagonales à l'aide d'épingles. Faites ceci en 3 temps, il vous faudra 3 longueurs de ruban de 1 mètre 50 chacune.

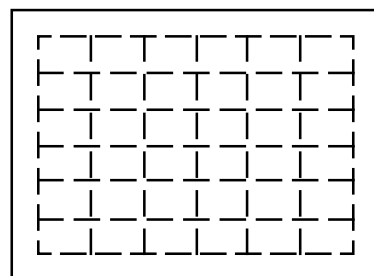
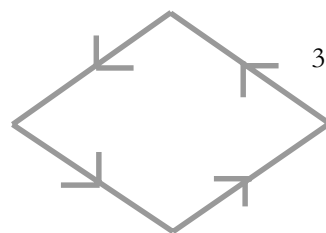
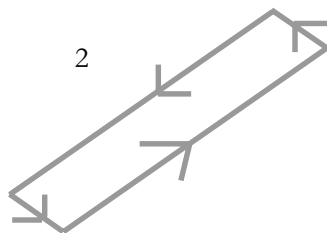
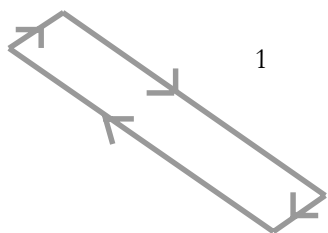


figure I

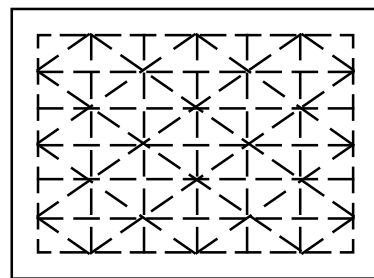


figure II

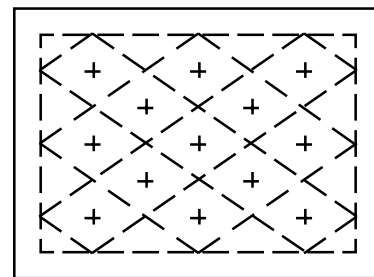


figure III

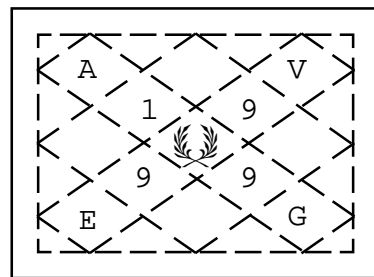


figure IV

- planter les clous à chaque croisement de ruban. Pour arrêter le ruban et pour une bonne solidité, replier les extrémités en deux et les cacher sous la tête du clou.
- pour finir l'arrière, coller la toile Beaubourg sur la cartonnnette, replier une marge de 1 cm à l'intérieur et coller sur la planche de bois. Équilibrer et clouer vos 2 anneaux.